



Gîte communal de SUIN
154 route de la butte
71220 SUIN

DOSSIER DE CONSULTATION DES ENTREPRISES

Plans

*Restructuration et rénovation du gîte communal de Suin
& réfection du système de chauffage pour le gîte communal et la salle polyvalente*

PROJET

Proposition d'aménagement

La présente notice a pour objet la présentation graphique et le descriptif détaillé du projet de réaménagement proposé pour un gîte communal situé au Bourg, sur la commune de Suin (71220).

Le projet propose :

le réaménagement intérieur du gîte existant au 1^{er} étage du bâtiment communal ;
la modification de l'accès au gîte avec la création d'une nouvelle baie en façade ouest, d'un escalier et d'un balcon filant ;
la modification du système de chauffage pour l'ensemble du bâtiment : salle polyvalente au niveau principal et gîte au 1^{er} étage.

Le projet implique :

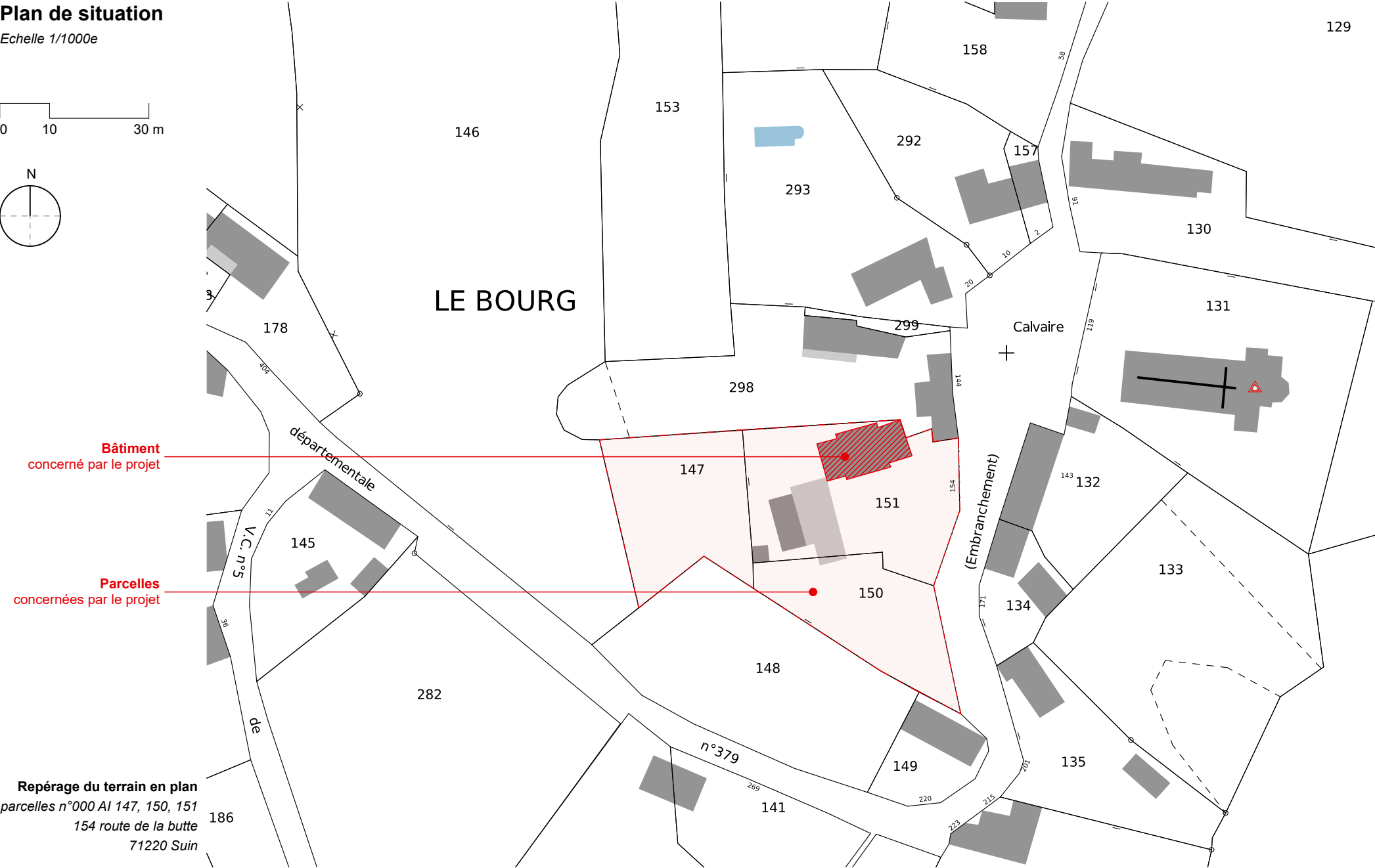
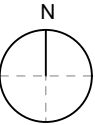
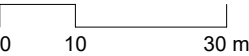
des travaux de terrassement pour raccorder des réseaux d'eaux usées ;
des travaux de démolition aux abords et à l'intérieur du gîte ;
des travaux de maçonnerie avec création de baies en façade et passages libres en intérieur ;
le ravalement des façades sur l'ensemble du bâtiment (hors partie ouest) ;
le remplacement ou la création de menuiseries extérieures ;
la fabrication et la pose d'un balcon filant acier/bois et d'un escalier acier en façade ouest ;
l'isolation thermique de la toiture et des murs au 1^{er} étage ;
le calage et l'isolation du plancher bas du gîte ;
le cloisonnement et la distribution des espaces créés ;
la création de menuiseries intérieures (parquets, rangements, portes, tablettes) ;
l'ensemble des lots de finition, plâtrerie et peinture (murs, cloisons, plafonds, menuiseries intérieures et extérieures) ;
la création des installations de plomberie, la fourniture et la pose de sanitaires et robinetterie ;
la modification et la création des installations d'électricité ;
la fourniture et la pose d'appareils d'éclairage ;
la fourniture et la pose des installations de cuisine et électro-ménager courant ;
la modification des installations de chauffage sur l'ensemble du bâtiment (hypothèse PAC combinée à une chaudière gaz), avec dépose des équipements existants ;
les travaux de reprises nécessaires au niveau principal du bâtiment suite à d'éventuelles détériorations liées aux interventions.

Esprit du projet :

Rénovation classique ;
Composition simple et confort contemporain

Plan de situation

Echelle 1/1000e



Repérage du terrain en plan
parcelles n°000 AI 147, 150, 151
154 route de la butte
71220 Suin

Proposition de projet

Le projet propose de modifier l'accès en façade ouest pour créer un accès de niveau avec le gîte ; impliquant la création d'une nouvelle baie sur cette façade, d'un balcon filant et d'un escalier en acier.

La surface du gîte réaménagée au 1^{er} étage offre une pièce de vie ouverte sur le balcon à l'ouest avec une cuisine équipée, quatre chambres dans la partie centrales avec un WC et deux salles de bain accessibles depuis le couloir central.

Les chambres offrent 2 à 4 couchages, pour une totalité de 10 couchages.

Parmi les variantes proposées pour la consultation, on étudiera plusieurs propositions de production de chaleur et d'eau chaude sanitaire (ECS), différentes hypothèses d'isolation thermique.

Les principales modifications extérieures sont soumises à autorisation de travaux :

ravalement de façades, création d'une ouverture, remplacement des menuiseries extérieures, création d'un balcon filant et d'un nouvel escalier.



Insertion du projet

Vue du projet depuis le nord-ouest de la parcelle - façades nord et ouest

Photographies de l'existant

Extérieurs



Bâtiment communal

Salle polyvalente au niveau principal ; gîte au 1^{er} étage



Accès gîte

depuis l'escalier en façade ouest



Façade sud

Entrée salle polyvalente au niveau 0 ; gîte au 1^{er} étage



Façade nord

Salle polyvalente et cuisine au niveau principal ; gîte au 1^{er} étage

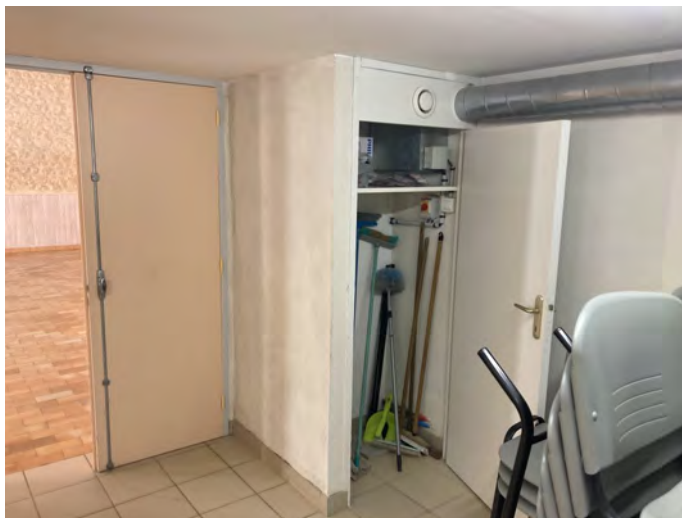


Façade ouest

Entrée cuisine au niveau 0 ; entrée gîte au 1^{er} étage

Photographies de l'existant

Salle polyvalente



Stockage R0

Espace de stockage à l'est de la salle polyvalente, avec locaux tech.



Cuisine R0

Vue de l'escalier d'accès au gîte



Cuisine R0

chaudière gaz murale existante



Façade sud

Entrée salle polyvalente au niveau 0 ; gîte au 1er étage



Salle polyvalente

au niveau principal

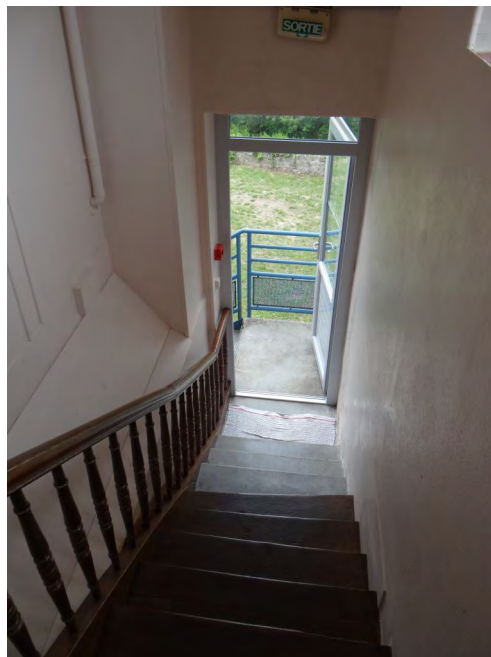


Salle polyvalente

au niveau principal

Photographies de l'existant

Gîte au 1er étage



Entrée gîte R1
escalier d'accès existant - marches bois et béton



Séjour gîte R1
vue depuis la cuisine ; fenêtres en façade sud



Cuisine R1
vue vers la porte donnant sur l'escalier



Cuisine R1
vue vers la sdb et le dégagement vers la chambre 2



Salon R1
poêle à gaz existant à déposer

Photographies de l'existant

Gîte au 1er étage



Chambre 1 R1
cheminée existante à déposer



Chambre 1 R1
fenêtre donnant en façade sud



Chambre 3 R1
fenêtre donnant en façade sud



Sdb R1
ensemble des équipements sanitaires, faïences et sols à déposer

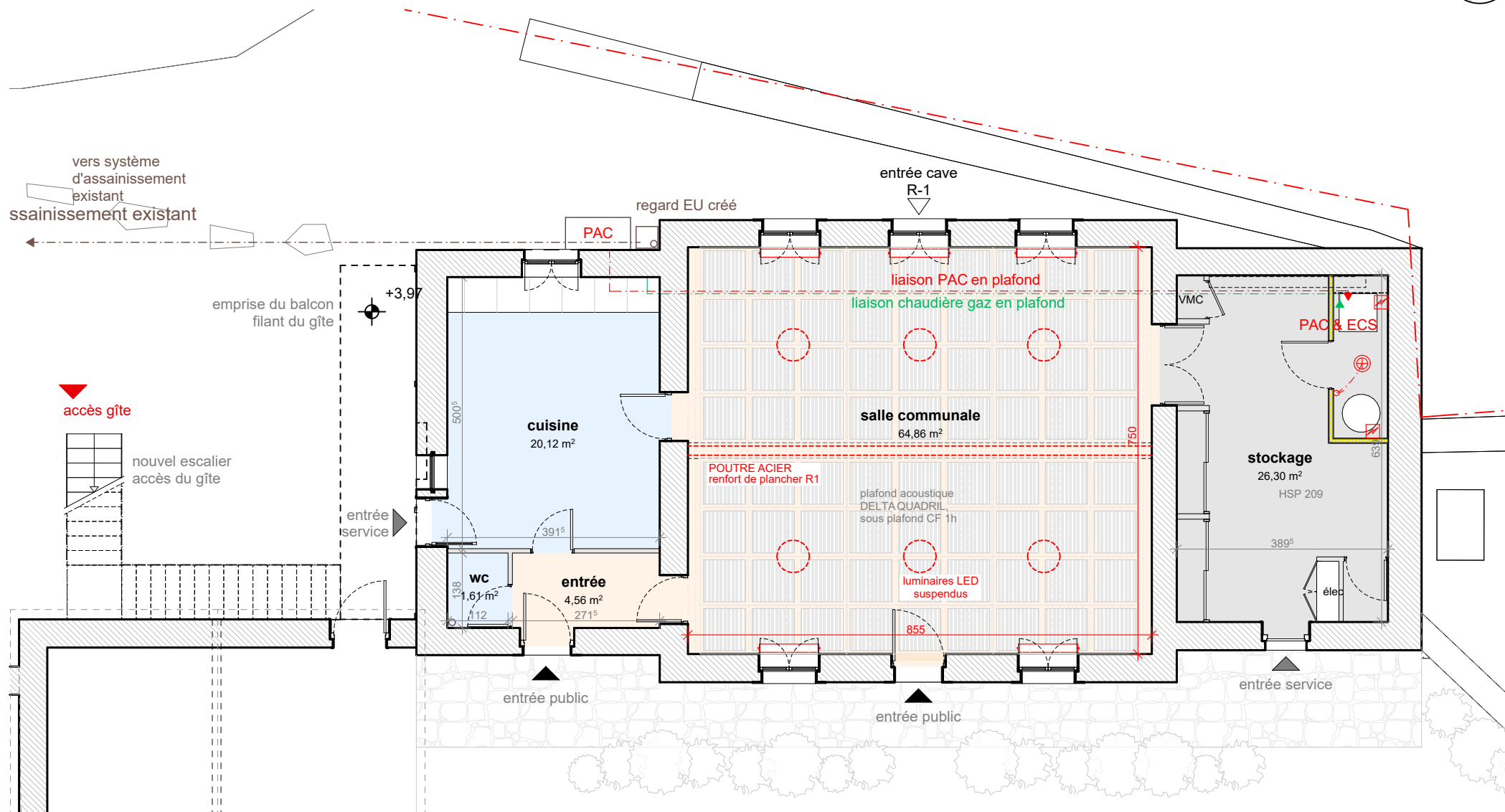


WC R1
ensemble à déposer

PLAN D'AMÉNAGEMENT R0

salle communale

modification du système de production de chauffage & réfection du plafond de la salle communale



Plan du niveau principal - PROJET

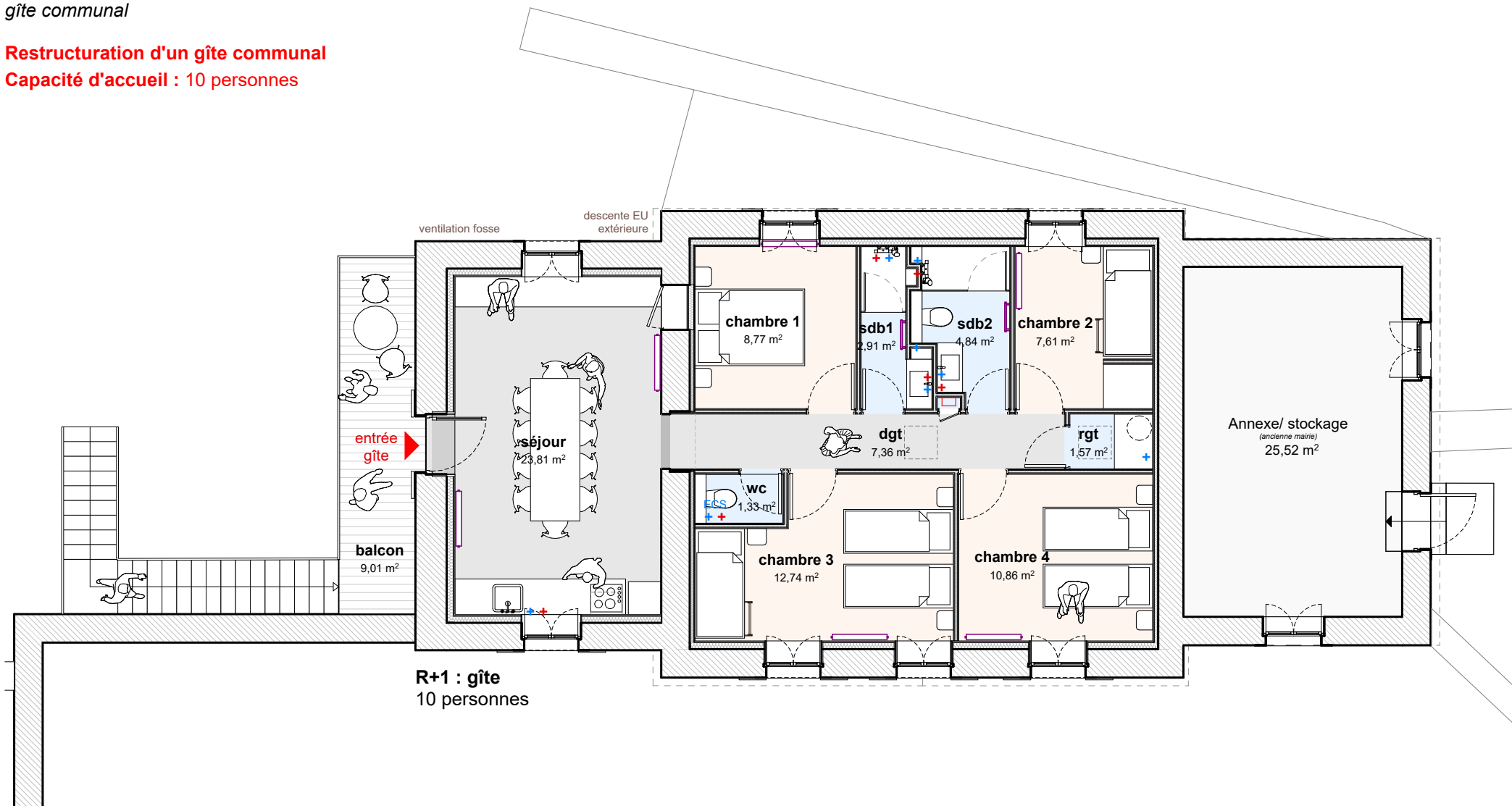
éch. 1/100e

PLAN D'AMÉNAGEMENT R1

gîte communal

Restructuration d'un gîte communal

Capacité d'accueil : 10 personnes



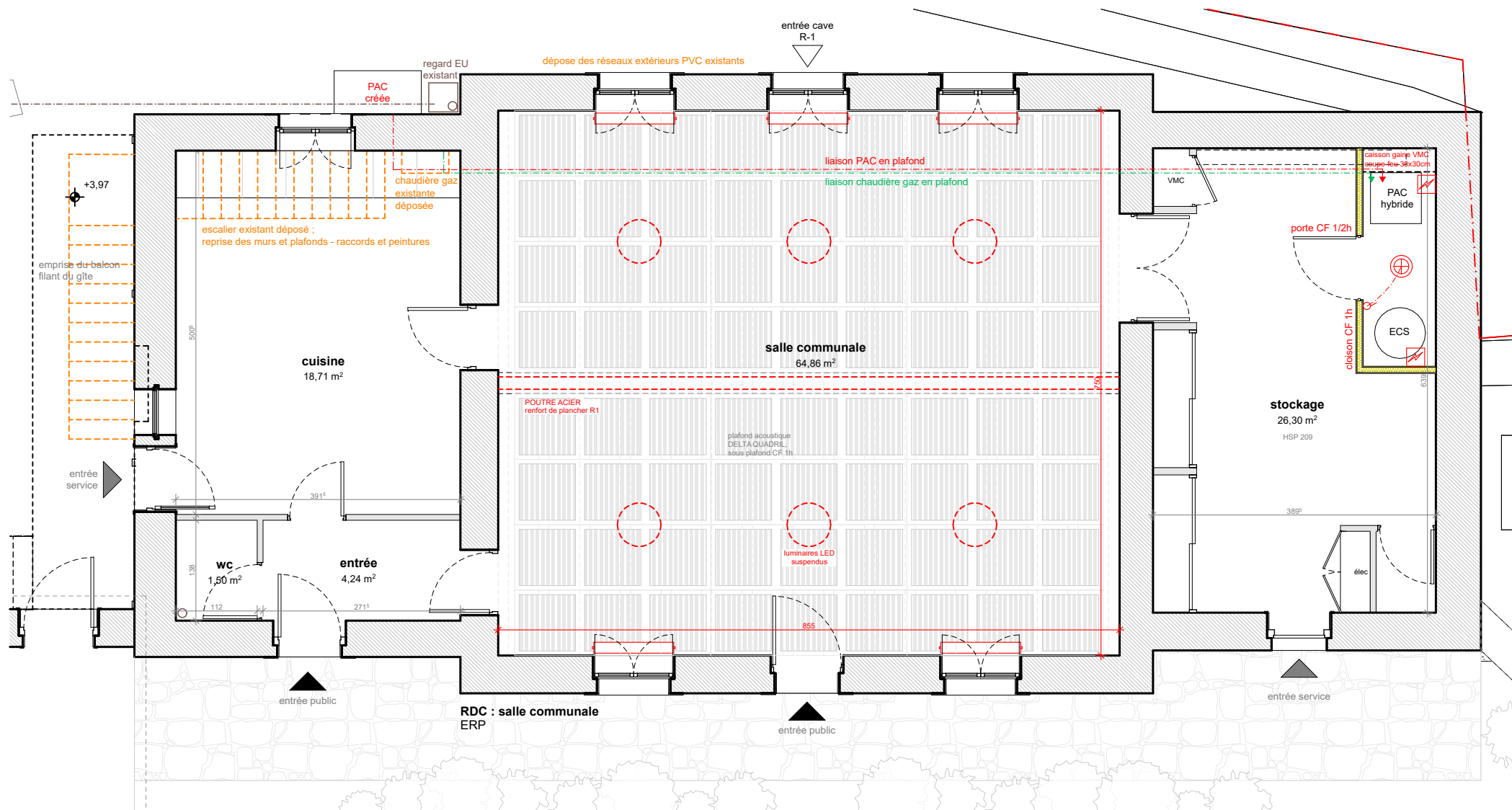
Plan du niveau supérieur - PROJET

éch. 1/100e

PLAN D'AMÉNAGEMENT R0

salle communale

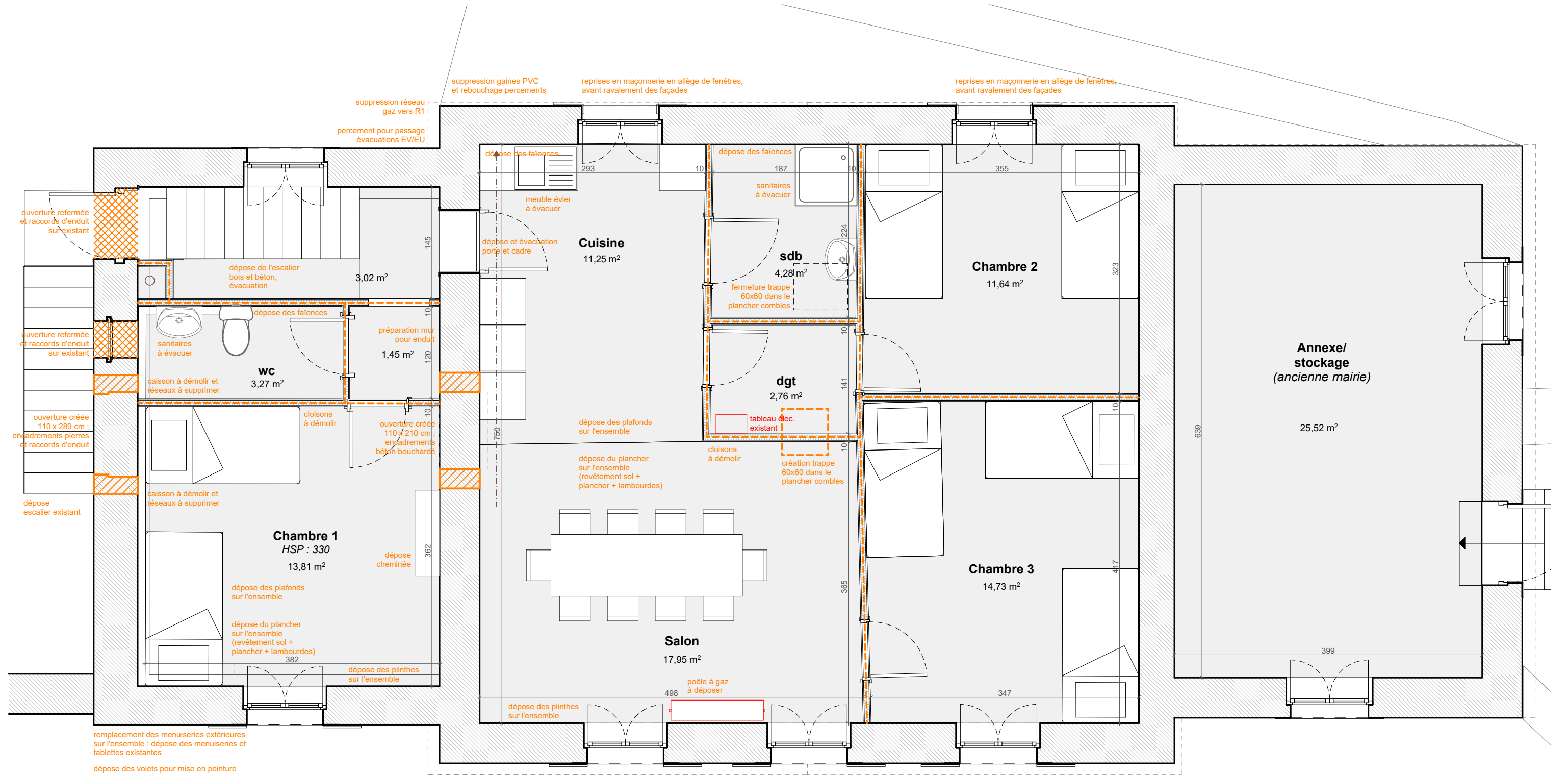
modification du système de production de chauffage & réfection du plafond de la salle communale



Plan du niveau principal - PROJET

éch. 1/75e

DÉMOLITIONS



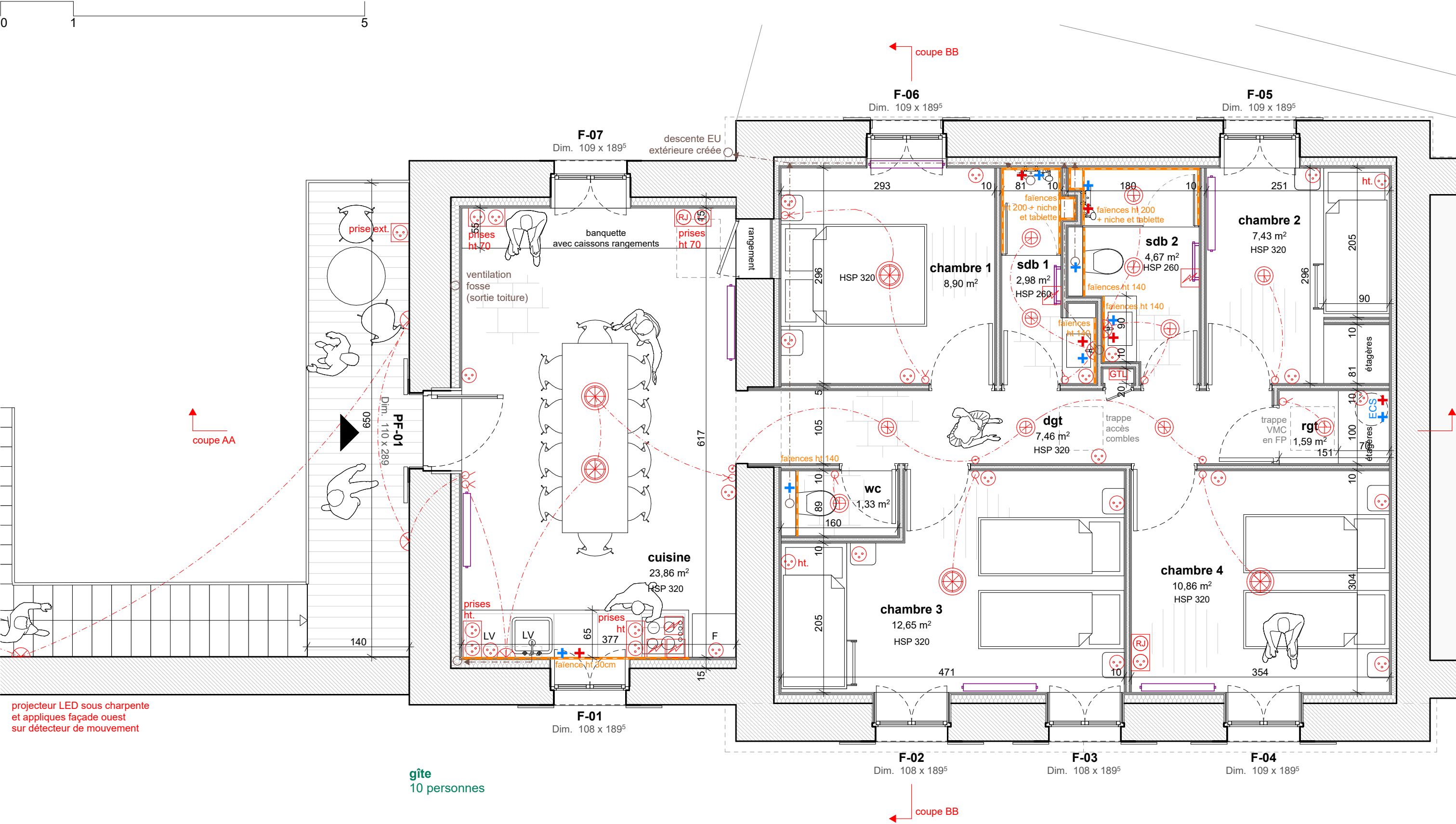
PLAN D'AMÉNAGEMENT R1

gîte communal

ÉLECTRICITÉ & RÉSEAUX

Plan du niveau supérieur - PROJET

éch. 1/50e



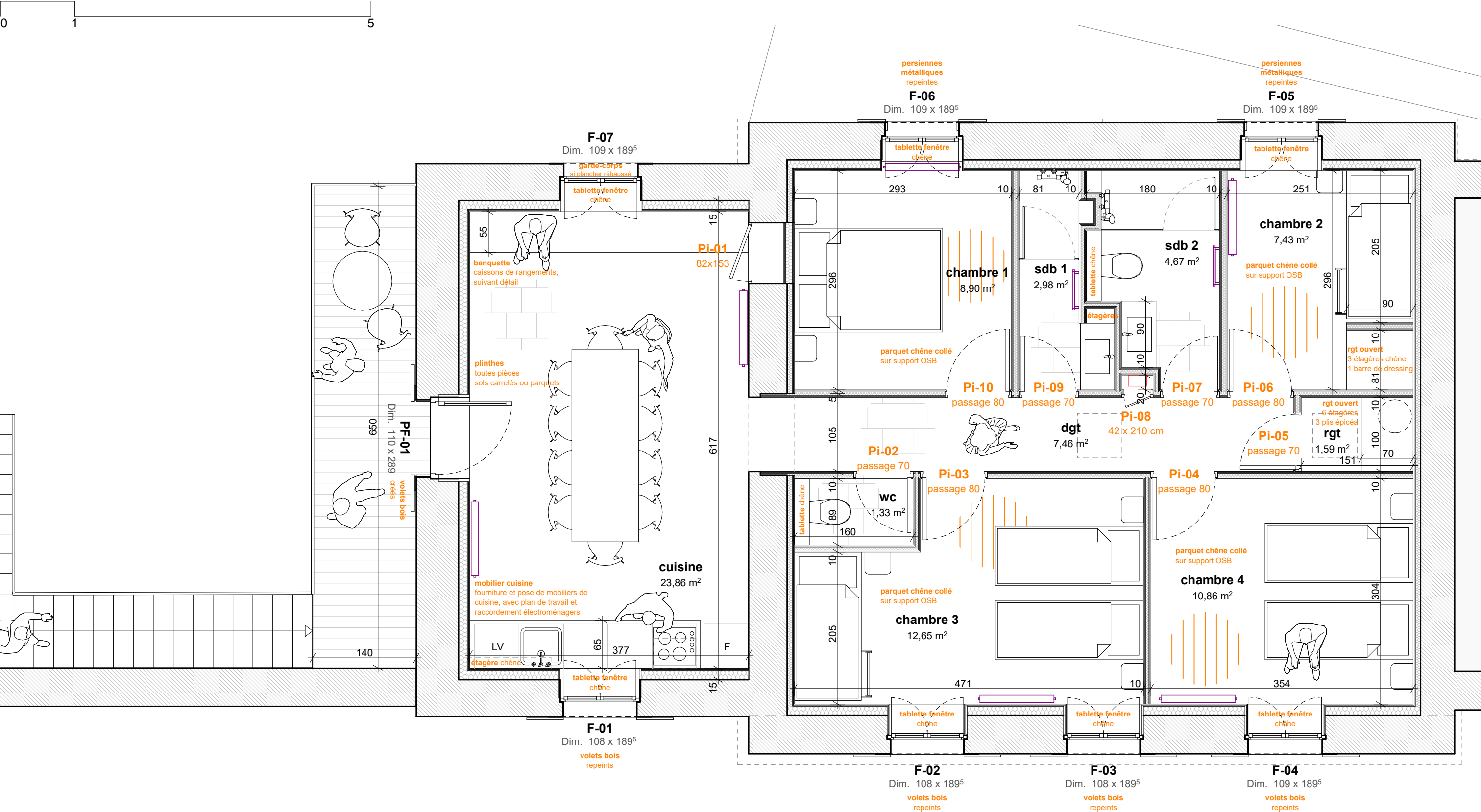
PLAN D'AMÉNAGEMENT R1

gîte communal

MENUISERIES INTERIEURES ET EXTERIEURES

Plan du niveau supérieur - PROJET

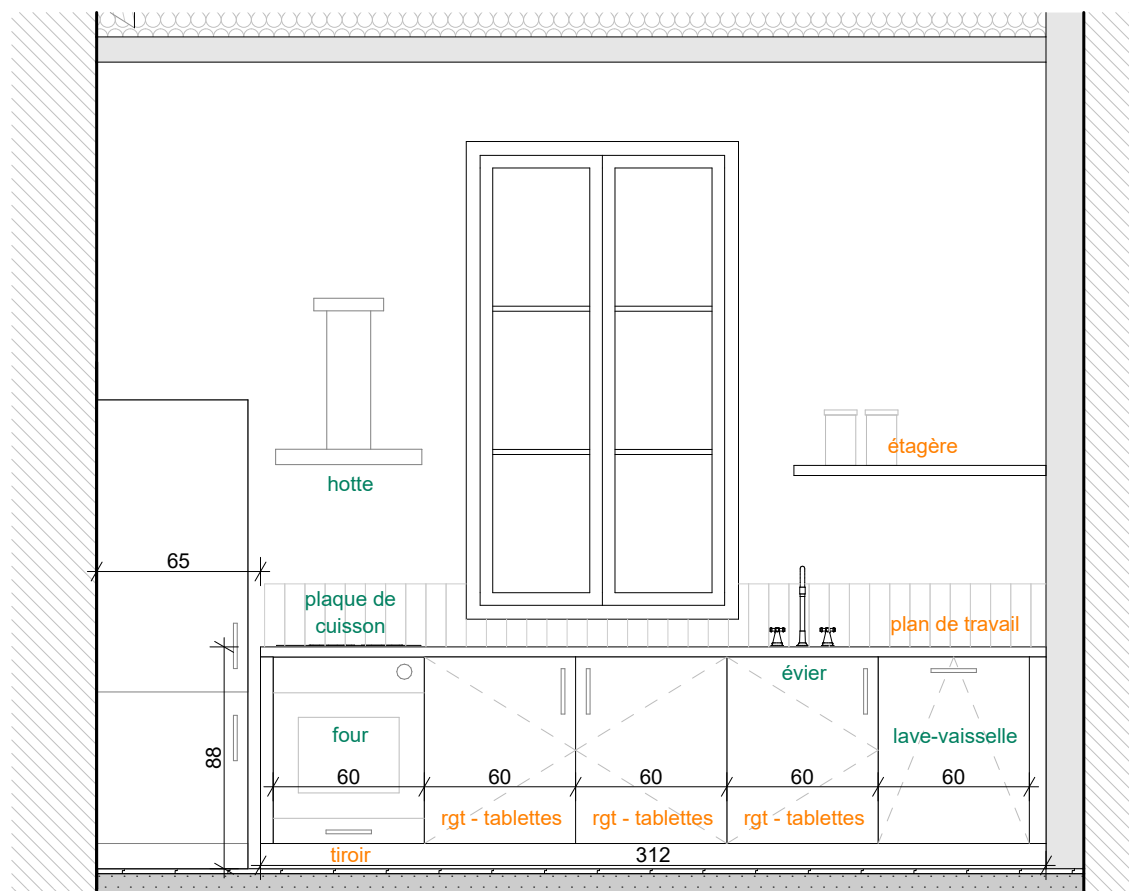
éch. 1/50e



DÉTAILS D'AMÉNAGEMENT - éch. 1/30e

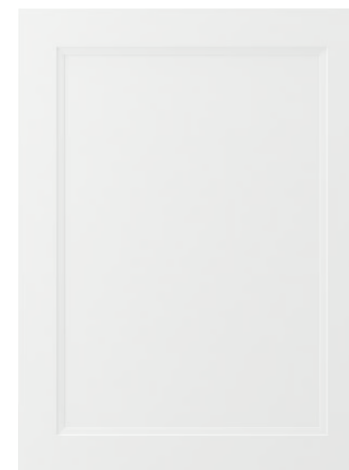
gîte communal

MENUISERIES INTERIEURES



Coupe dans la cuisine - éch. 1/30e

vue mur sud : mobilier de cuisine



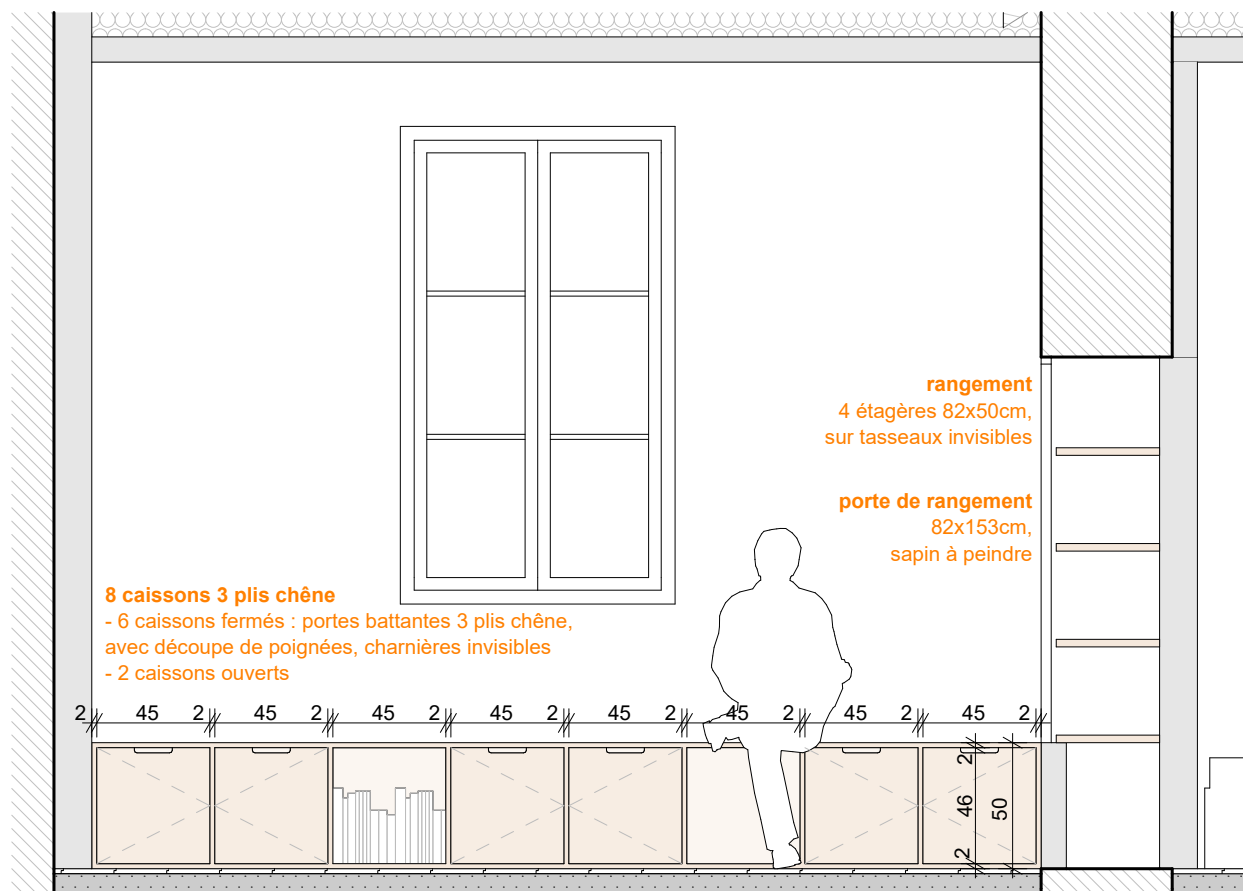
Style de façade de cuisine

porte à panneau encadré, bois peint coloris au choix



gîte communal

MENUISERIES INTERIEURES

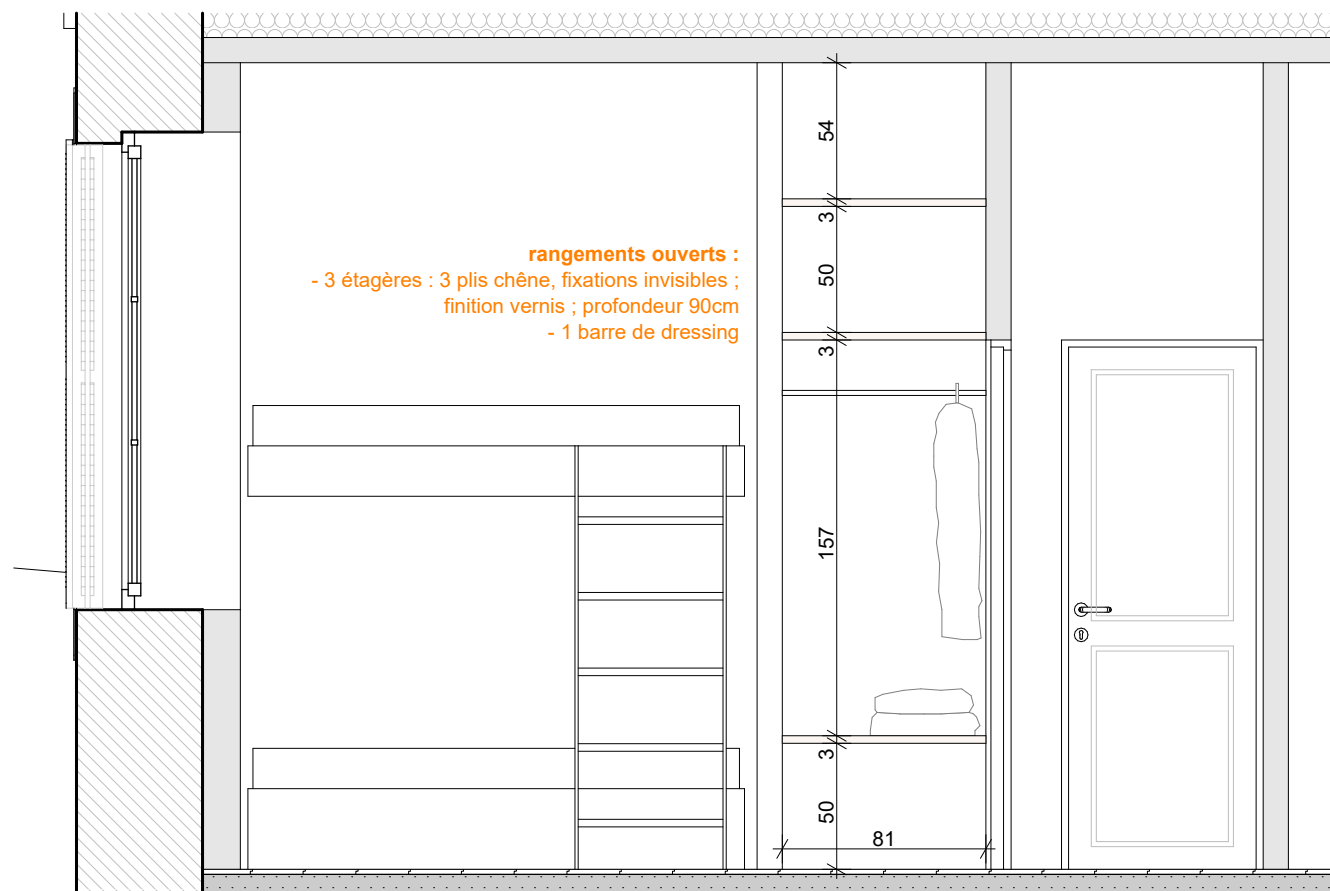


vue mur nord : banquettes avec caissons de rangements

DÉTAILS D'AMÉNAGEMENT - éch. 1/30e

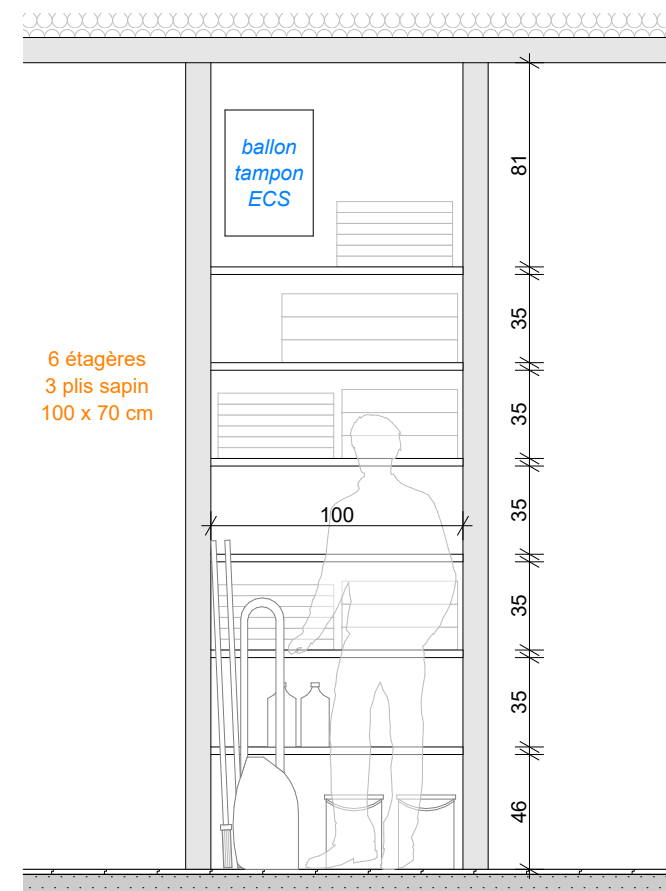
gîte communal

MENUISERIES INTERIEURES



Coupe dans la chambre 2 - éch. 1/30e

vue mur est : rangements ouverts



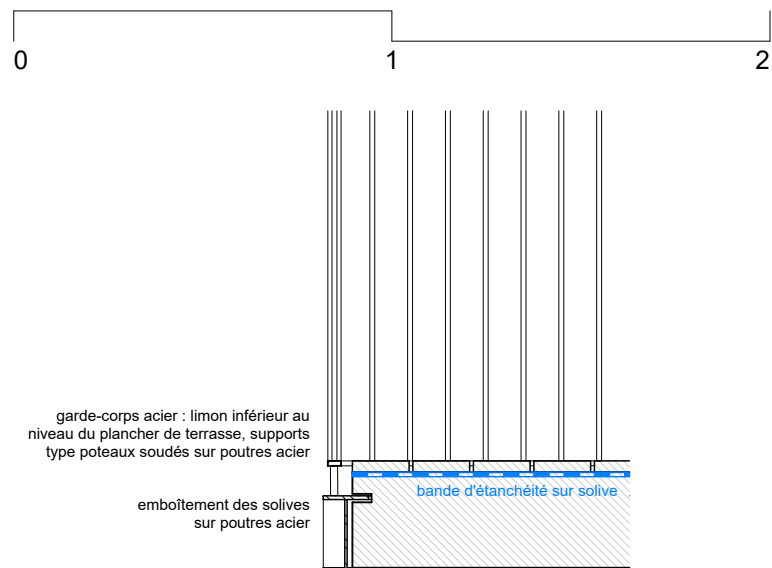
Coupe dans le rangement - éch. 1/30e

vue des aménagements de rangements ménage & linge

DÉTAILS D'AMÉNAGEMENT - éch. 1/20e

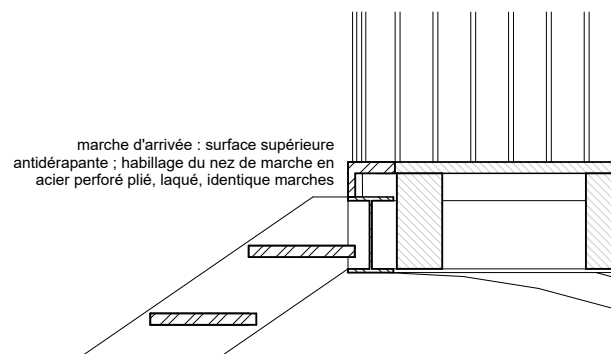
gîte communal

TERRASSE ACIER-BOIS



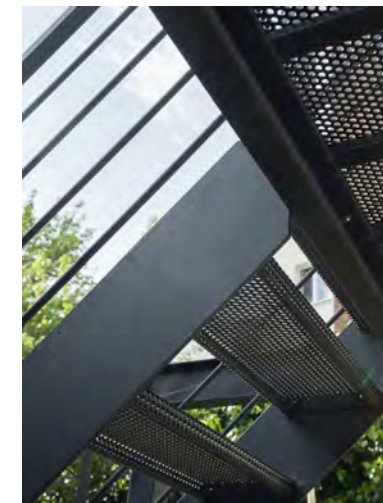
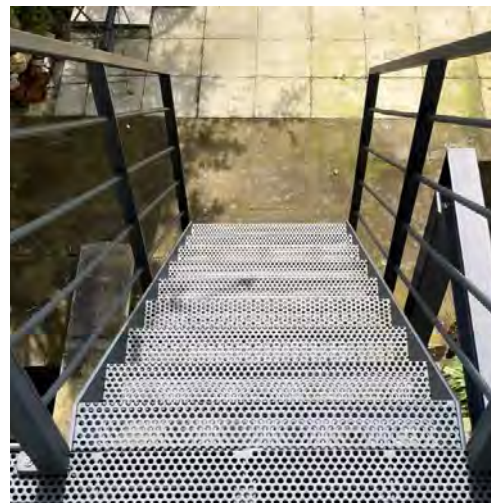
Détail sur terrasse - éch. 1/20e

poutres acier et solives bois - garde-corps

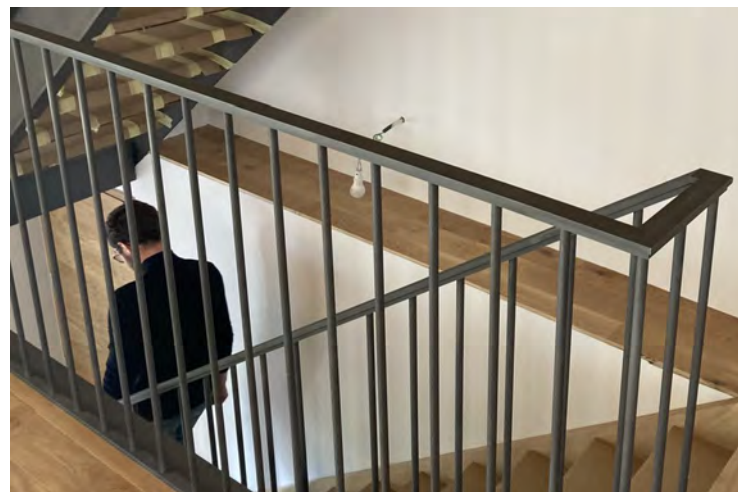


Détail sur terrasse - éch. 1/20e

arrivée d'escalier



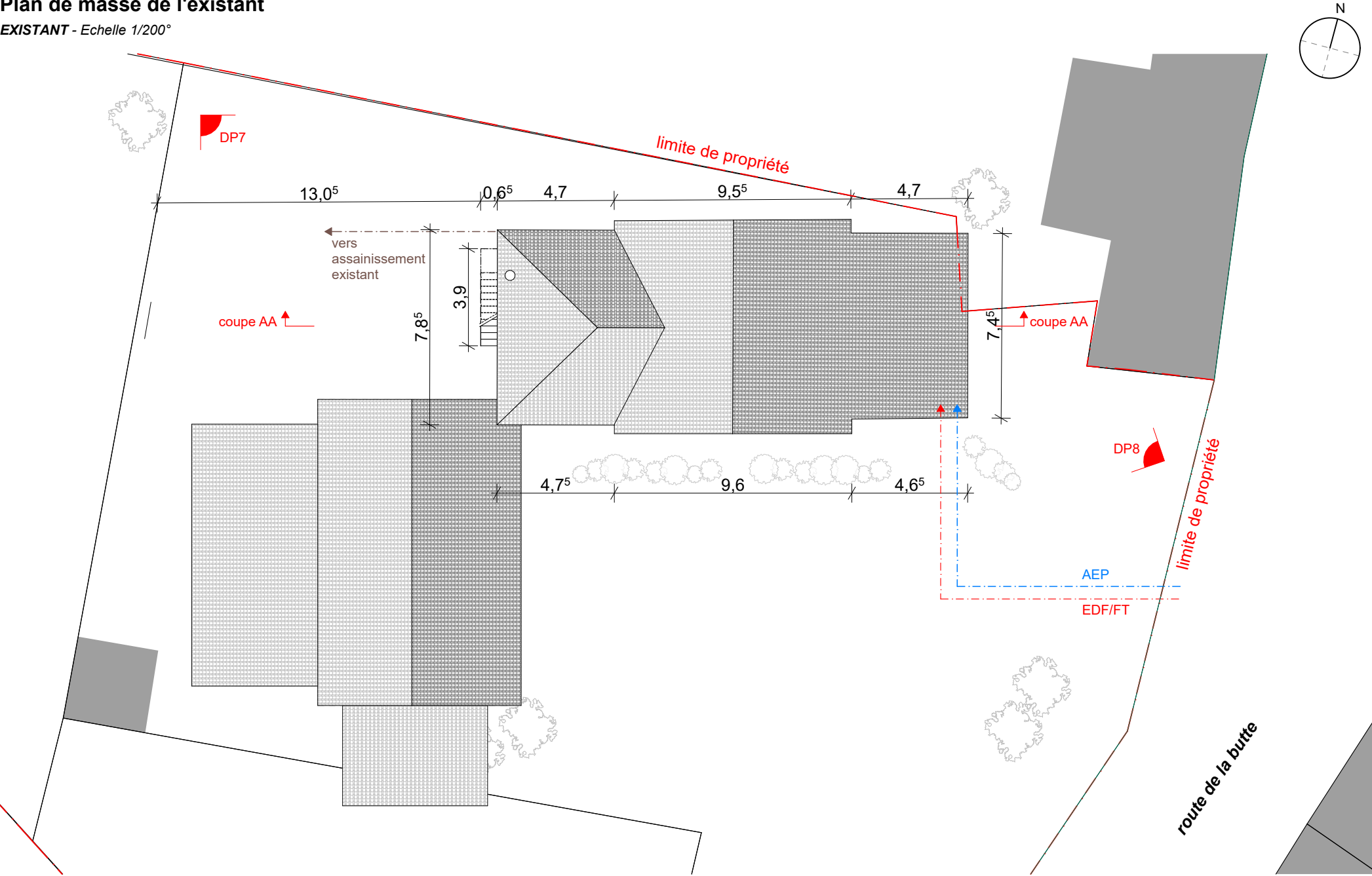
Images références - marches acier perforé laqué



Images références -
garde-corps acier à barreaudage vertical

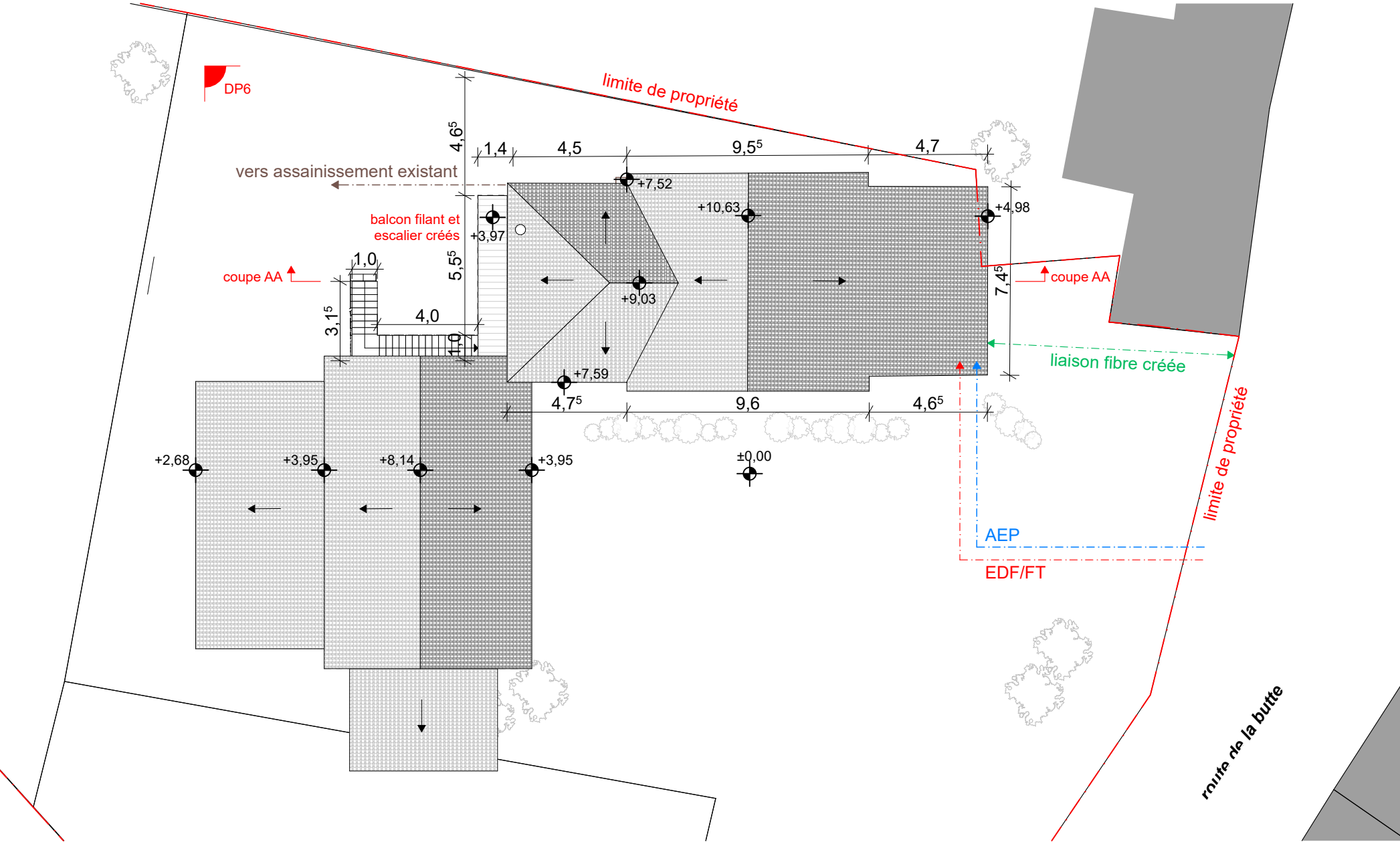
Plan de masse de l'existant

EXISTANT - Echelle 1/200°



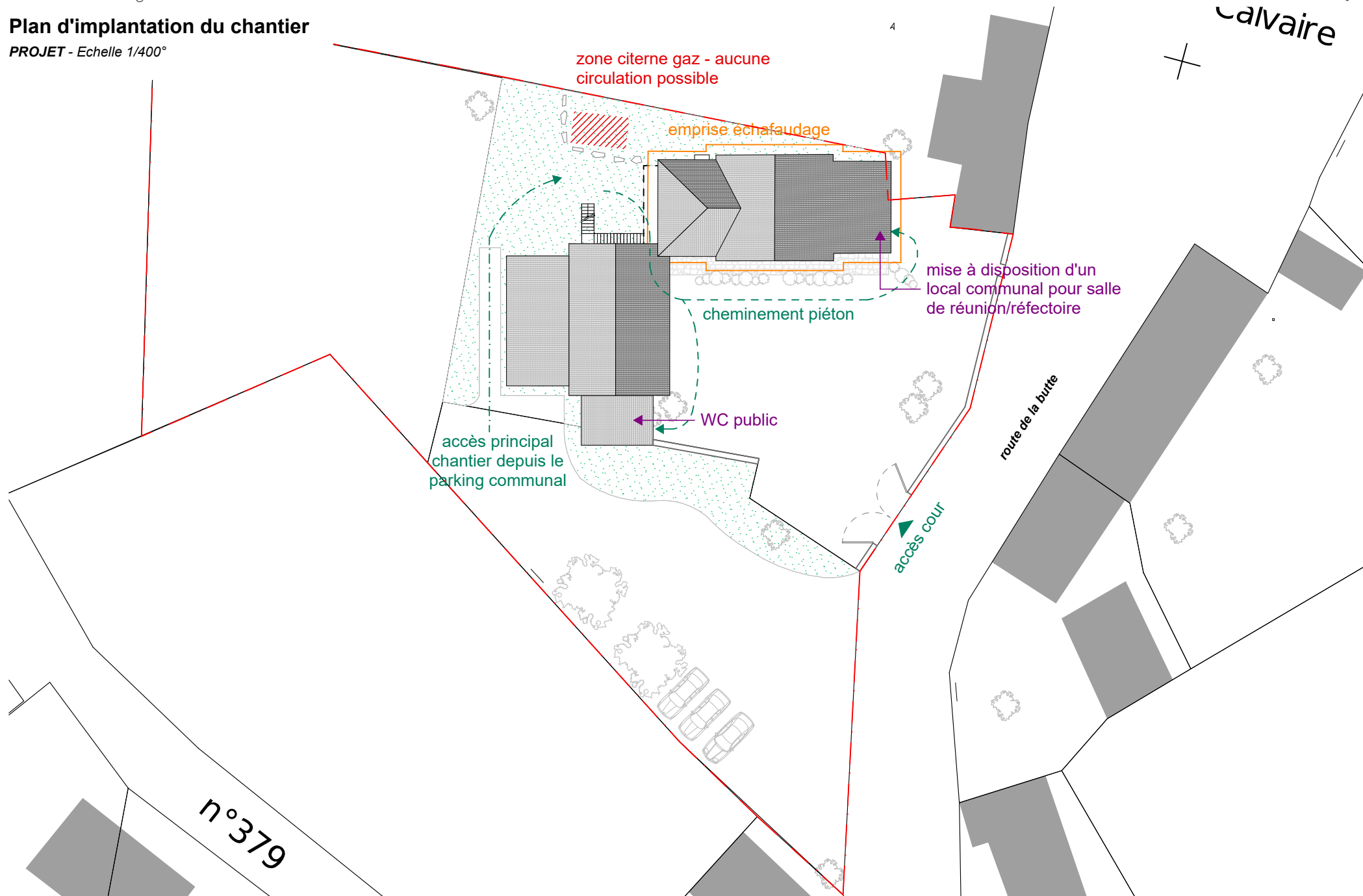
Plan de masse du projet

PROJET - Echelle 1/200°



Plan d'implantation du chantier

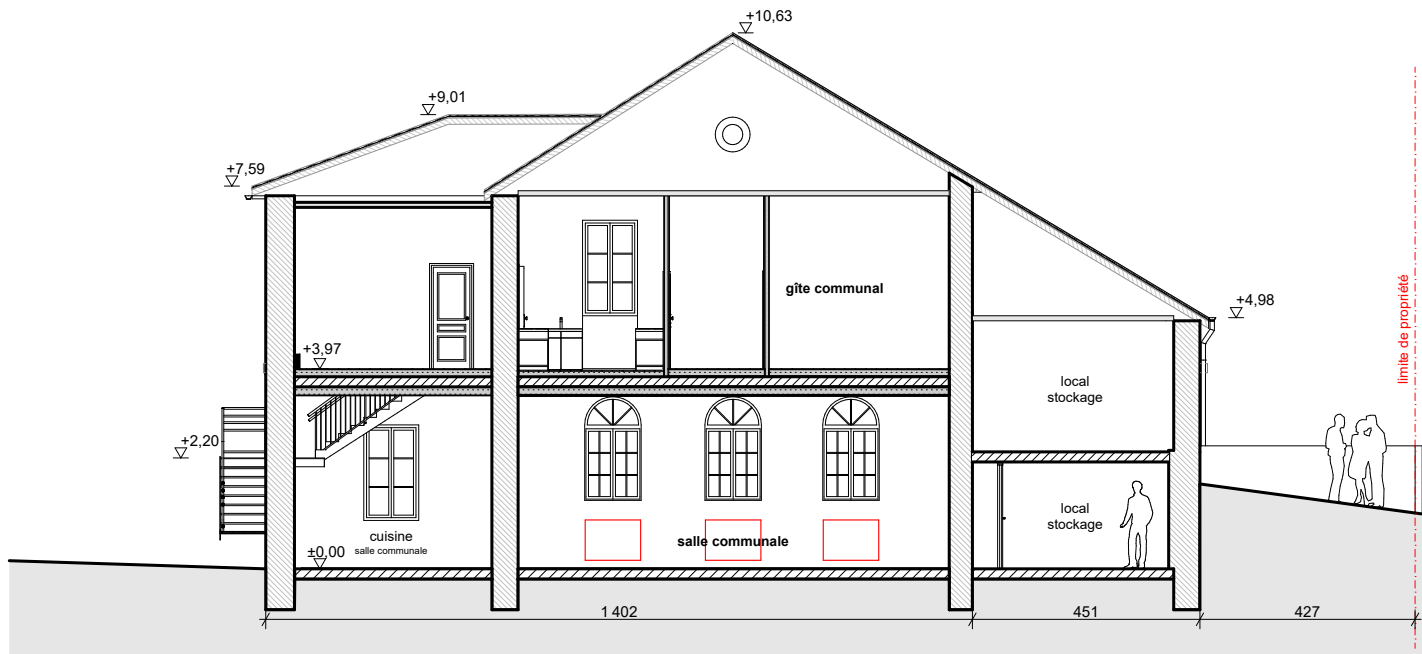
PROJET - Echelle 1/400°



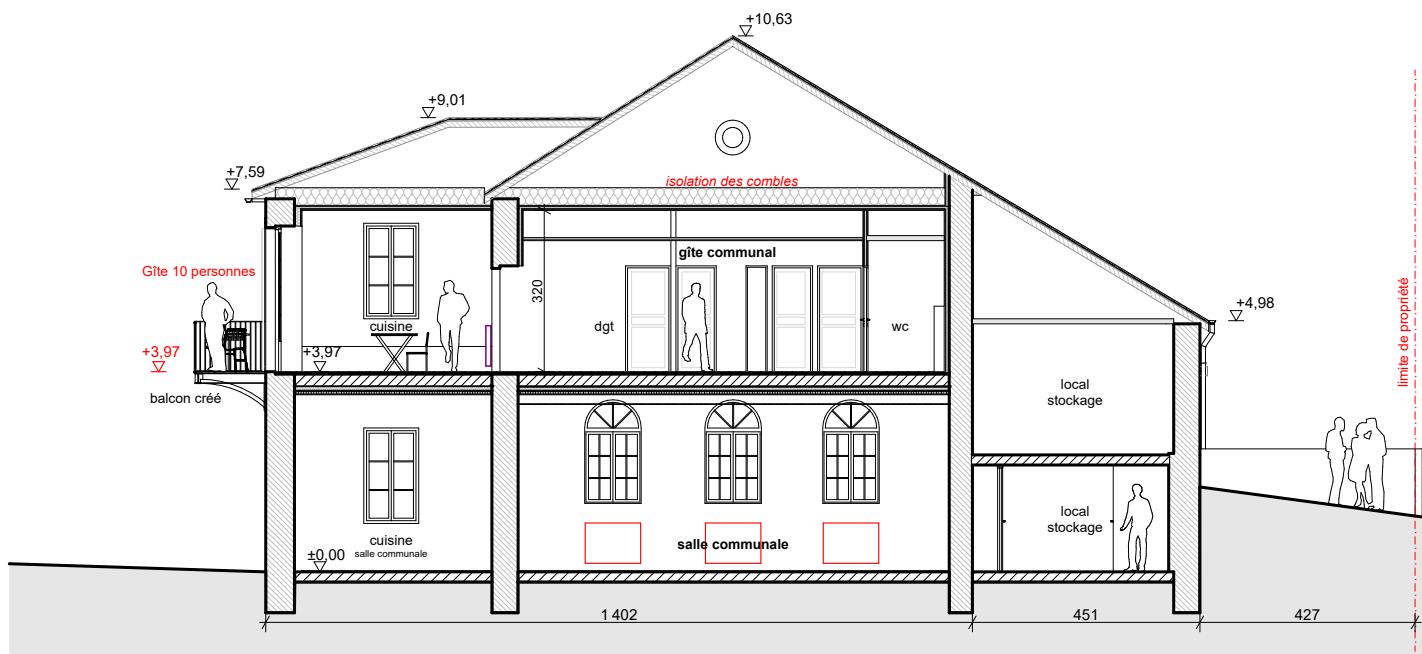
Coupe longitudinale

EXISTANT & PROJET

Coupe AA - EXISTANT
éch. 1/150e

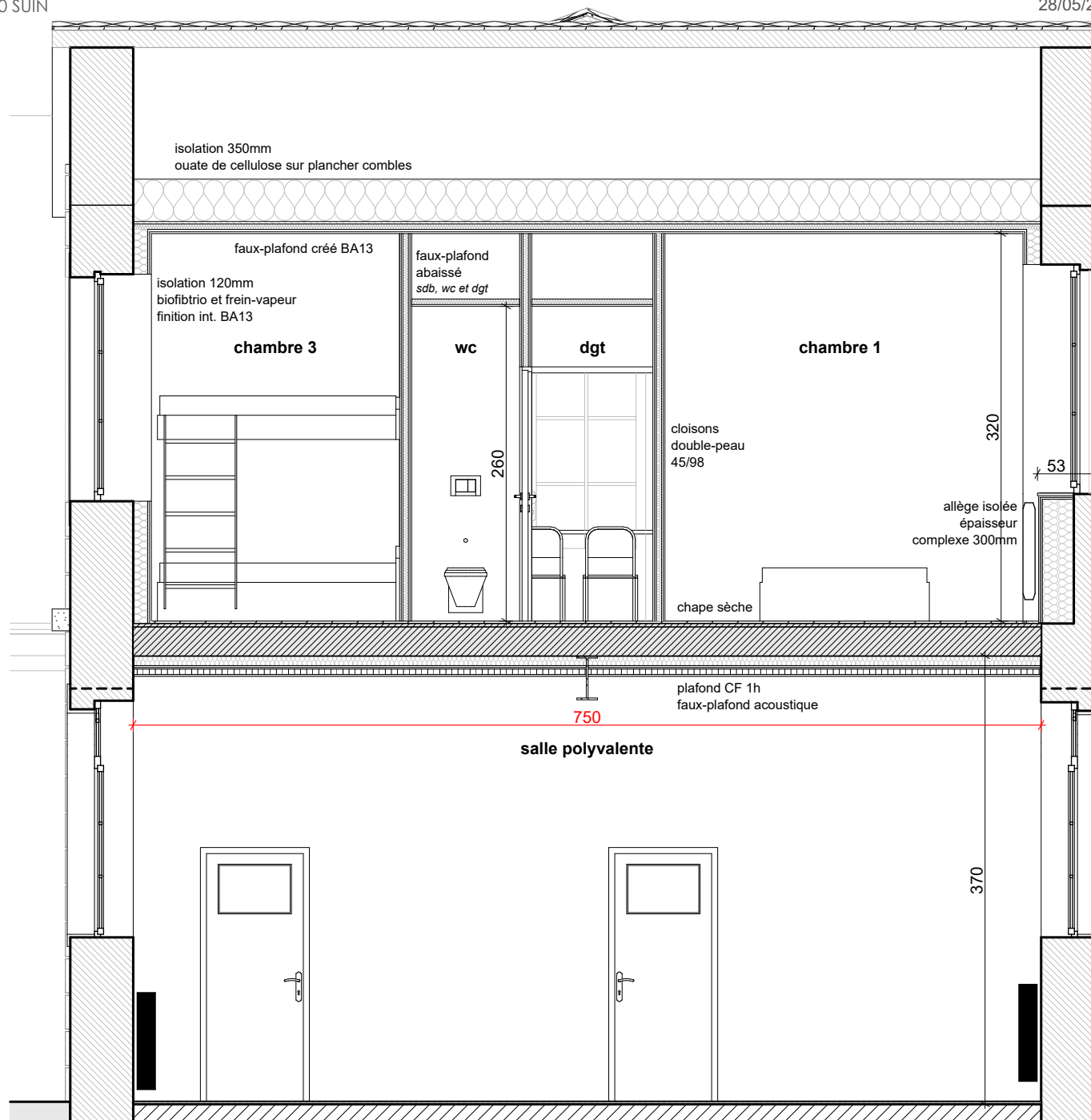


Coupe AA - PROJET
éch. 1/150e



Coupe transversale

PROJET - éch. 1/50e



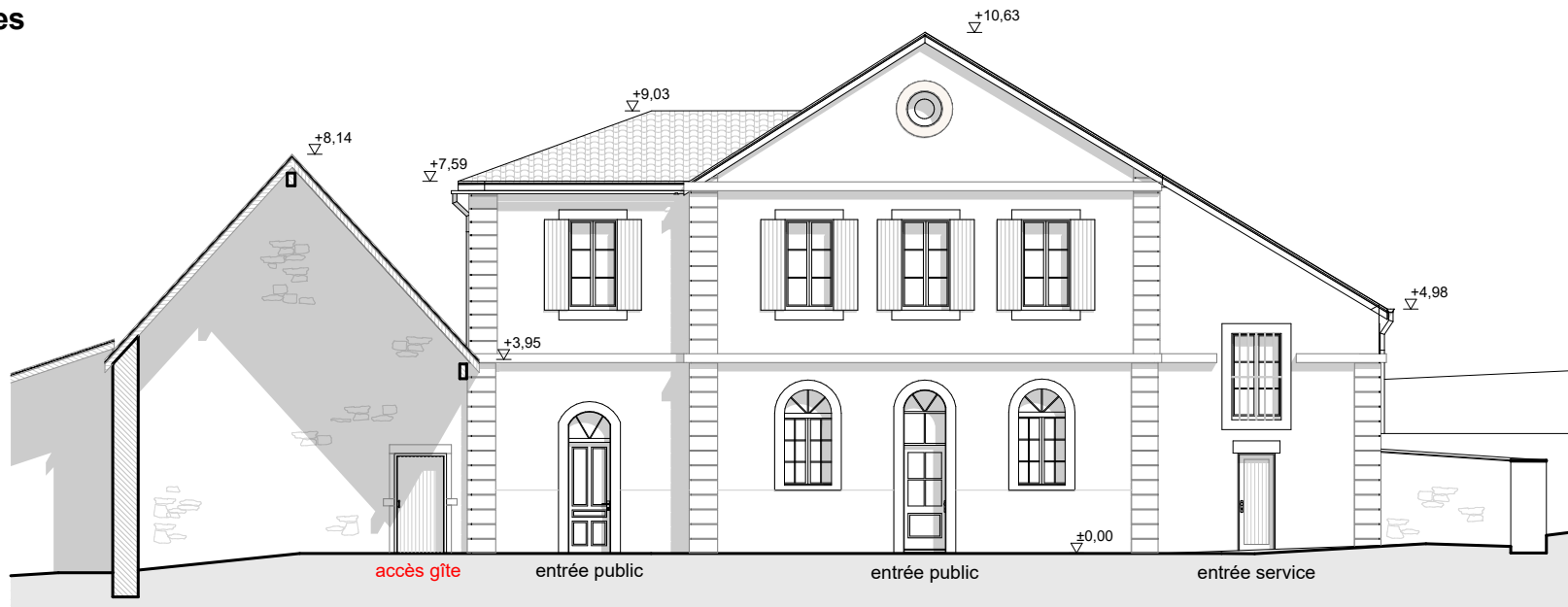
Coupe BB - PROJET

éch. 1/150e

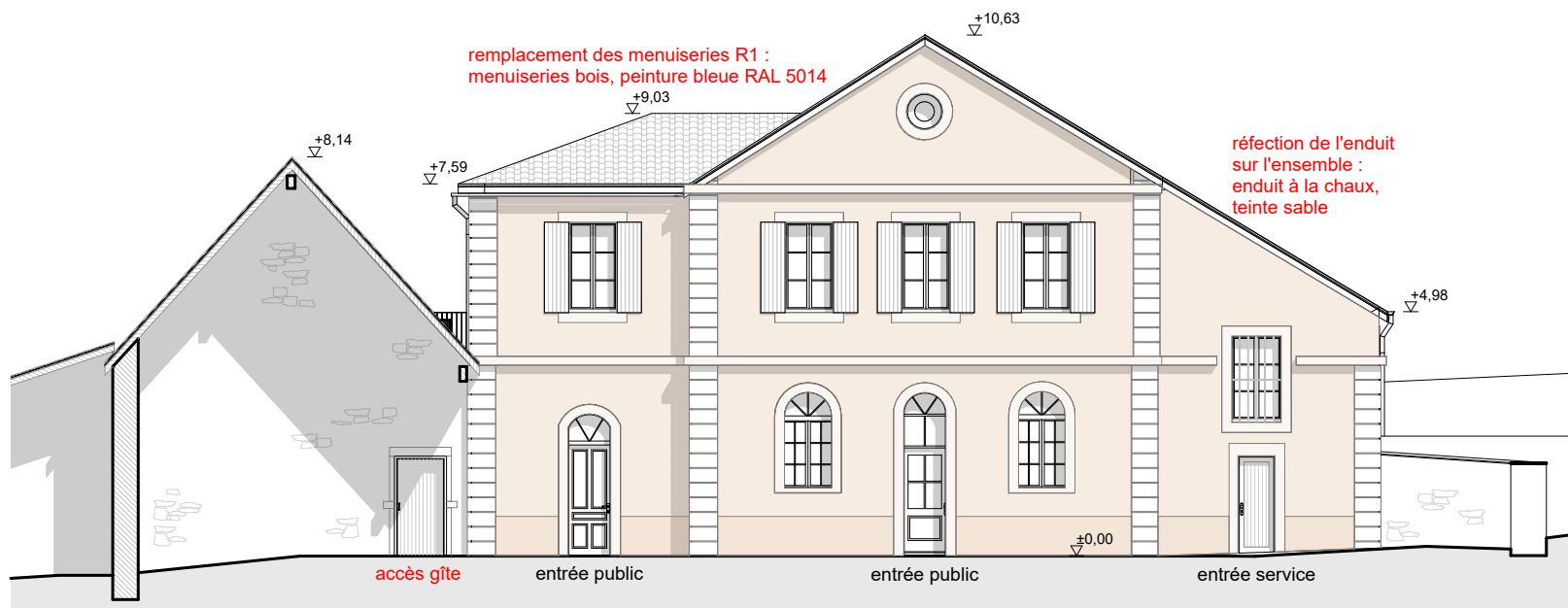
Plan des façades

existant & projet

Élévation SUD
EXISTANT
éch. 1/150e



Élévation SUD
PROJET
éch. 1/150e



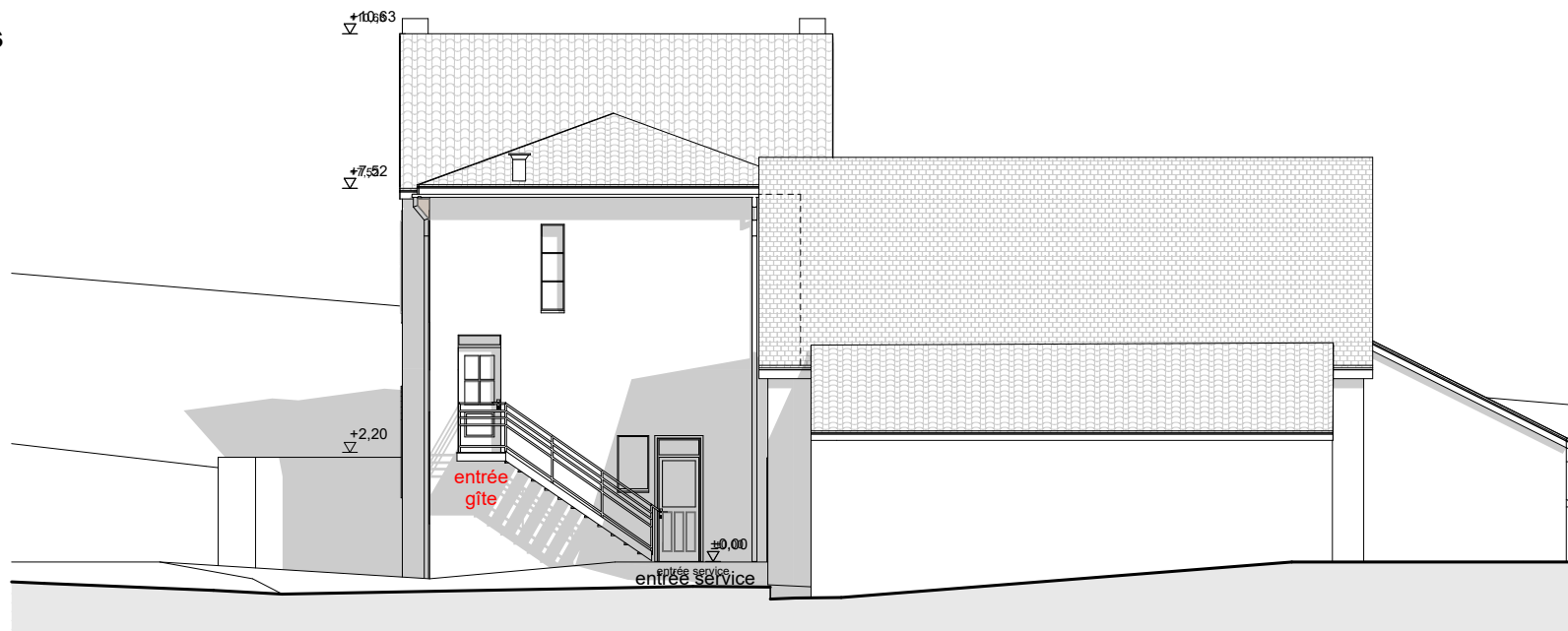
Plan des façades

existant & projet

Élévation OUEST

EXISTANT

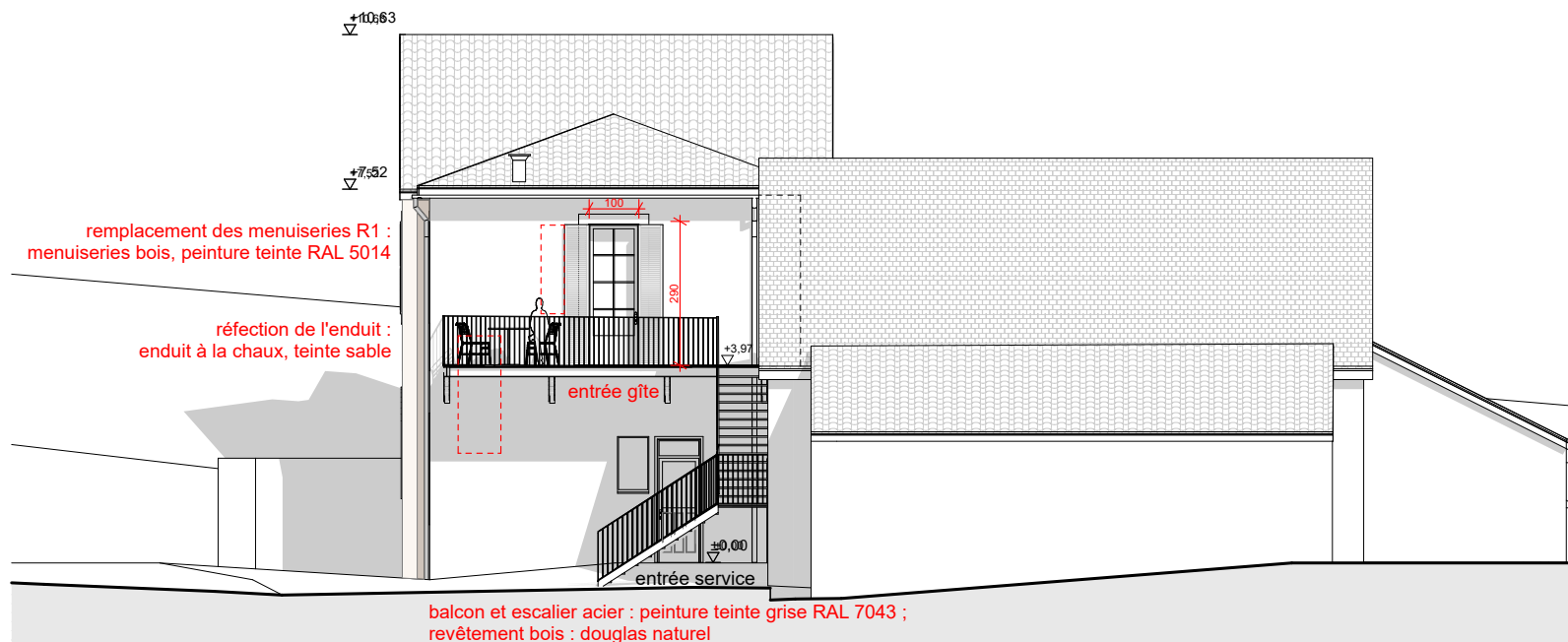
éch. 1/150e



Élévation OUEST

PROJET

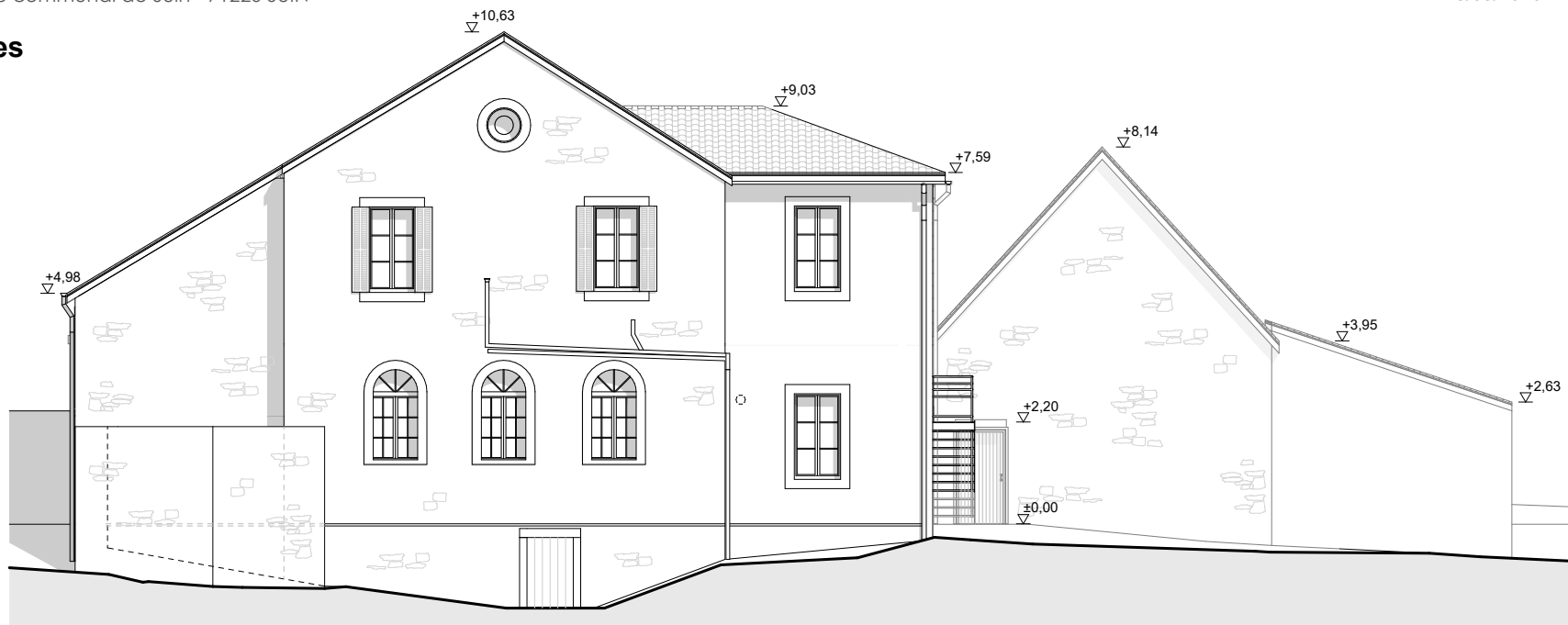
éch. 1/150e



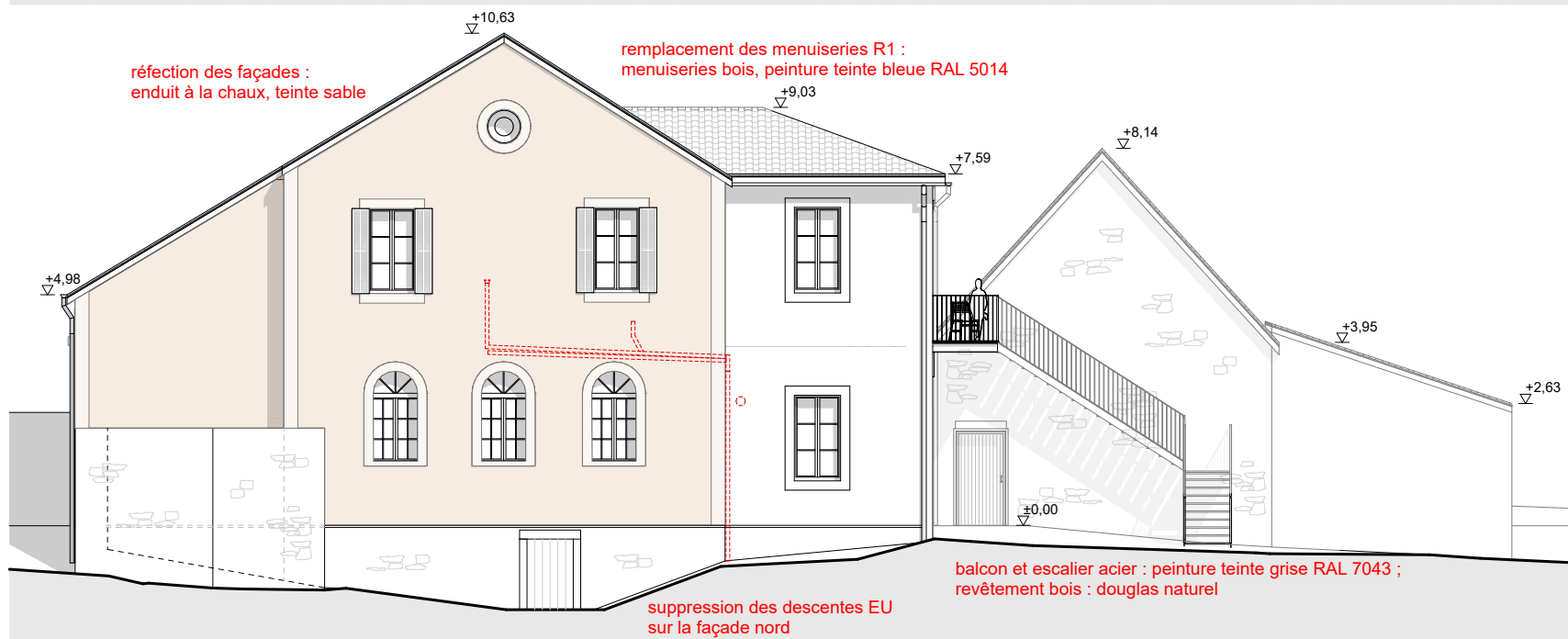
Plan des façades

existant & projet

Élévation NORD
EXISTANT
éch. 1/150e



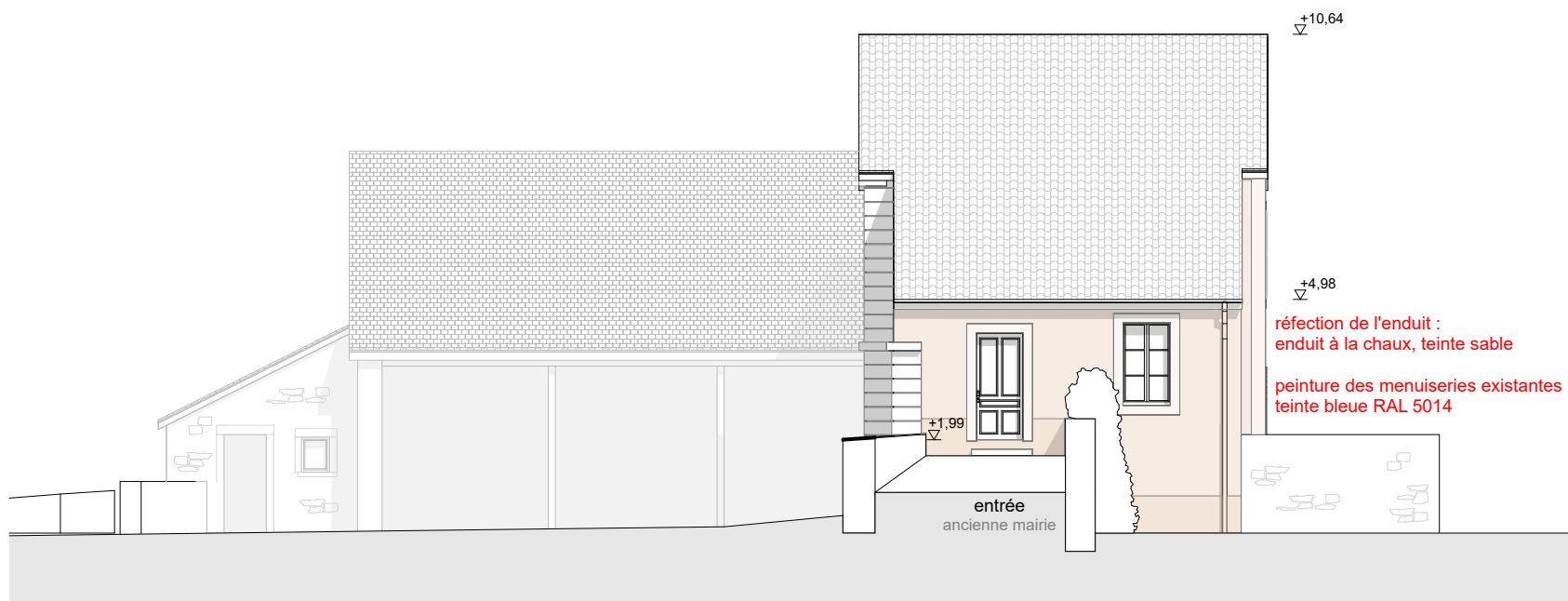
Élévation NORD
PROJET
éch. 1/150e



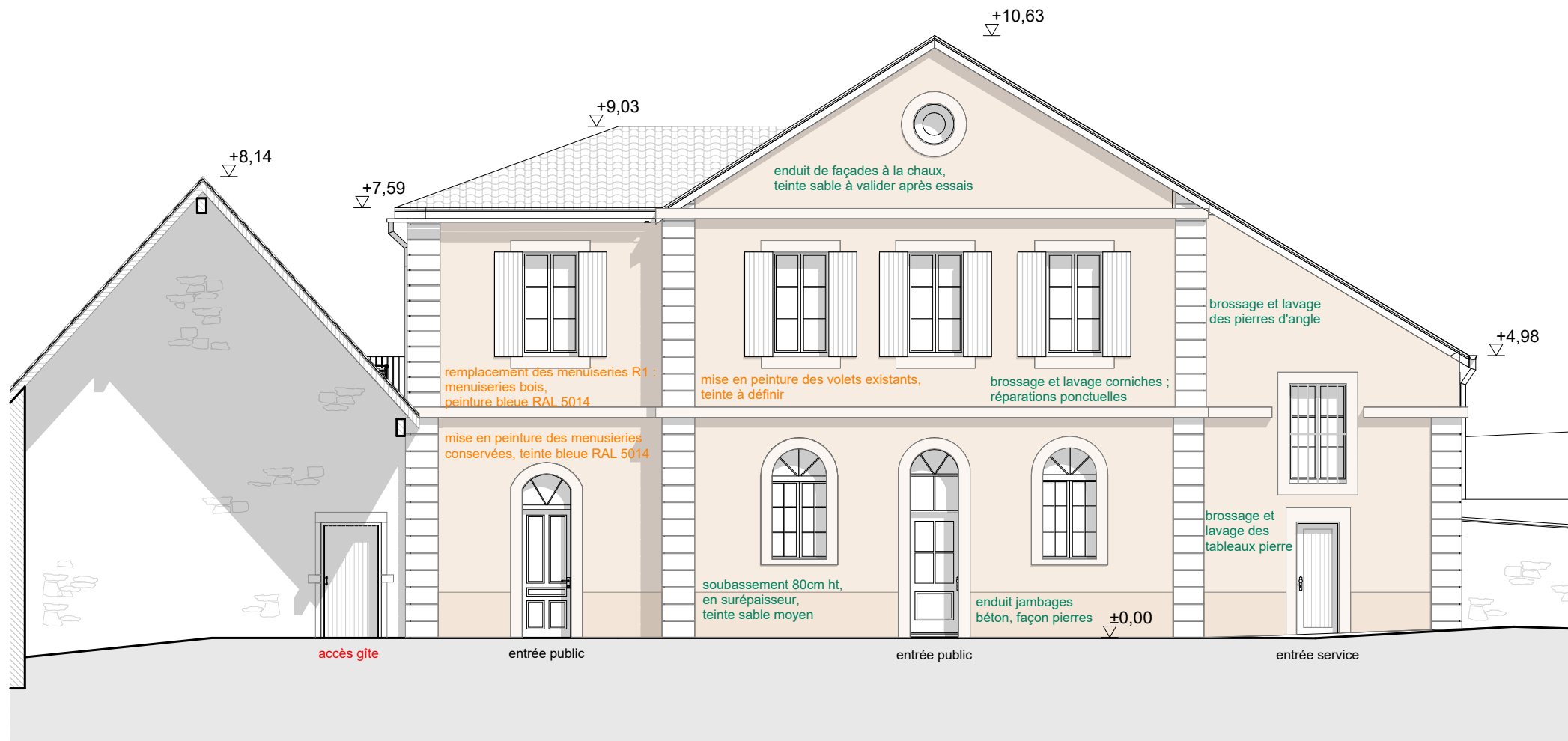
Plan des façades

existant & projet

Élévation EST
EXISTANT inchangé
éch. 1/150e

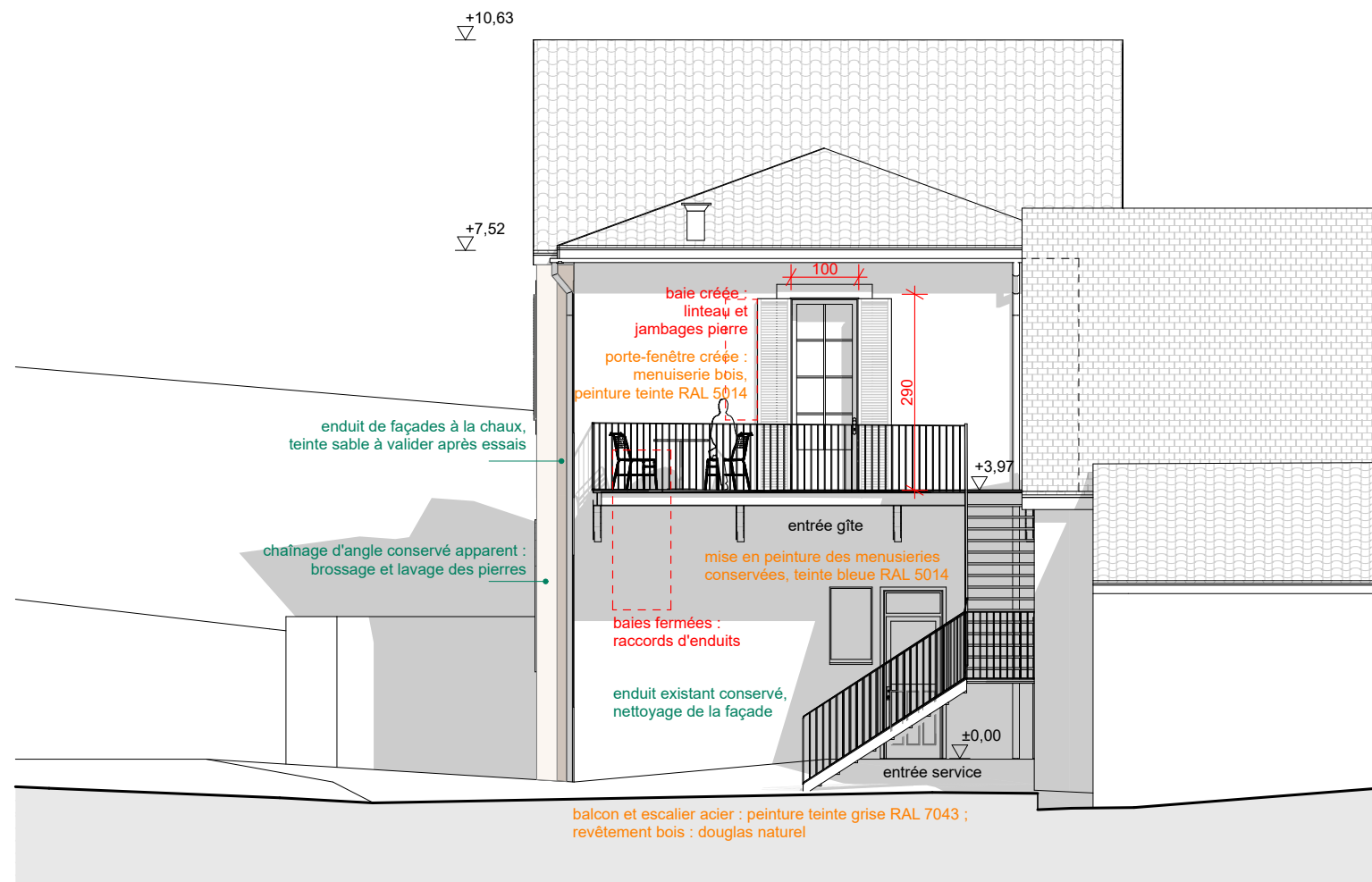


Plan des façades



Élévation SUD
PROJET
 éch. 1/150e

Plan des façades

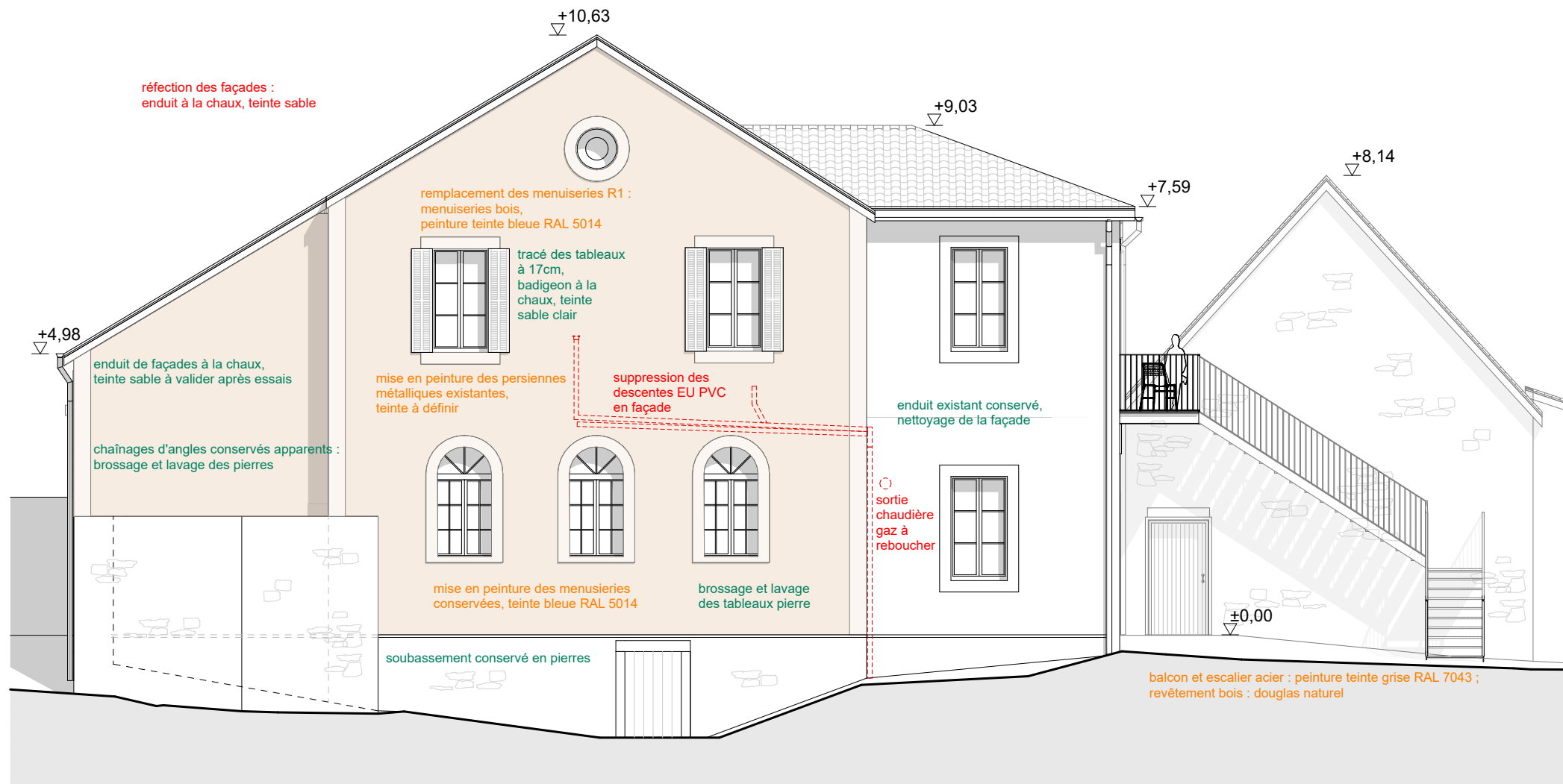


Élévation OUEST

PROJET

éch. 1/150e

Plan des façades

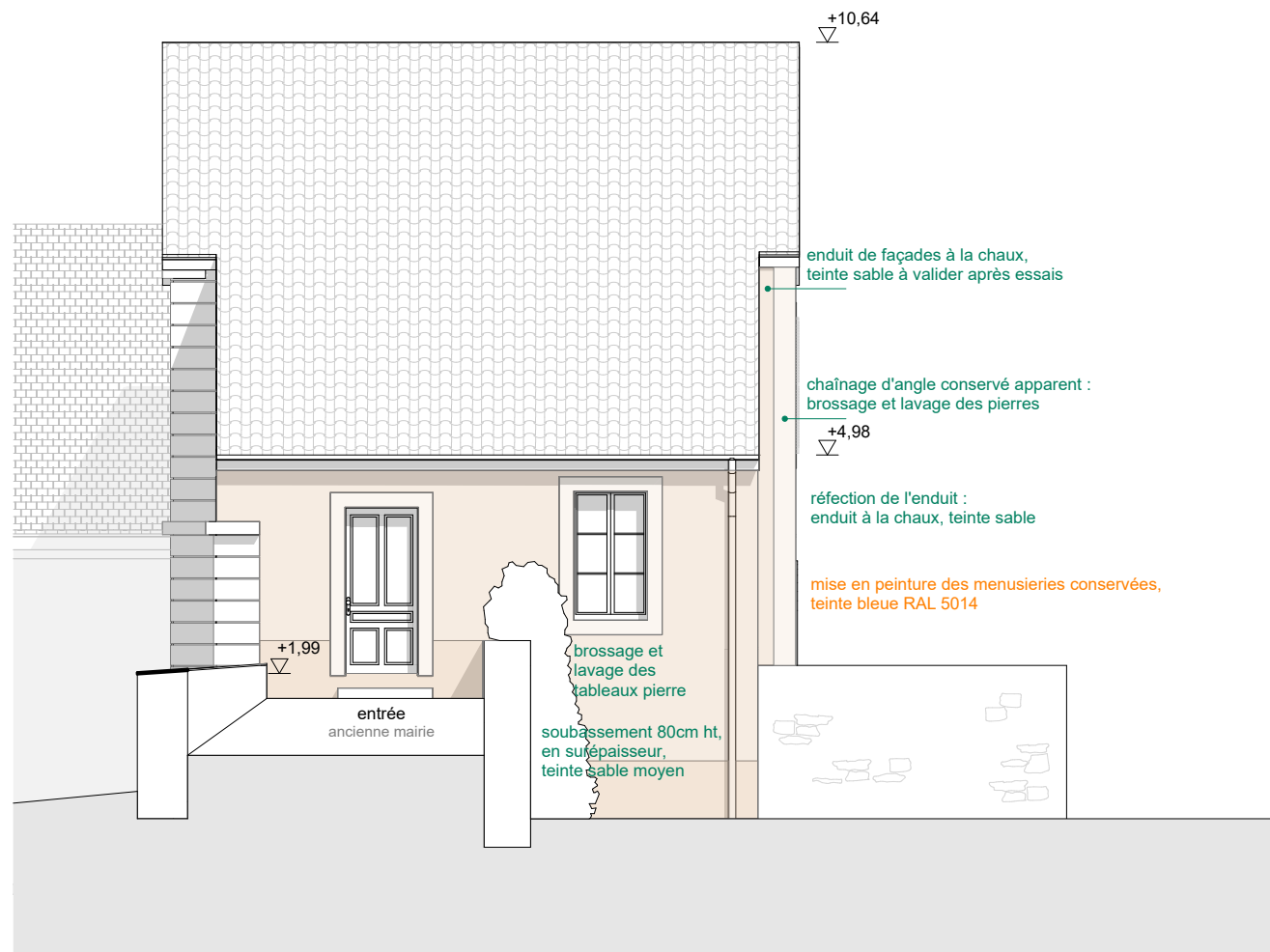


Élévation NORD

PROJET

éch. 1/100e

Plan des façades



Élévation EST

PROJET

éch. 1/150e